

# Niemal-realność

## Malarstwo Marty Lipowskiej

Katarzyna Porczak

Marta Lipowska, *Fragment całości IV*, olej, 73 x 92 cm

Trzeba myśleć w ten sposób: tu widzę kwadracik niebieskości, tu pasmo różu i malować dokładnie jak je pani widzi, zachowując ich kształt i kolor, aż doprowadzi to do powstania osobistej, naiwnej sceny, na którą się patrzy. (Monet do młodej malarki amerykańskiej)

Ta konkluzja nasuwa mi się gdy widzę malarstwo Marty Lipowskiej. Prace tej artystki to tysiące odcieni barw, które nakładane na siebie powodują zatarcie przedstawianych przedmiotów, ludzi i sytuacji. Malarski świat artystki jest bardzo rozległy, rozciąga się między królestwem czystej barwy a rzetelnie penetrowanej „niemal-realności”.

W jej twórczości spotykają się dwa sprzeczne aspekty: jeden kładzie akcent na formę plastyczną i jej autonomię, drugi na siłę psychiczną i jej wybuchowość. Artystka zdaje się mówić swoją sztuką. W swoich pracach uwypukla fakty codzienne, wydarzenia uchodzące za banalne, czyli te obrazy, do których nasze oko przyzwyczaja się

najszybciej, co powoduje, że nie dostrzegamy ulotności chwili. W tym aspekcie rozumiemy, dlaczego artystka, której jedyną pasją jest uchwycenie prawdy w tym, co jest najbardziej ulotne, zanim od da tę ulotną prawdę musi ją przetworzyć i przedstawić na nowo. Pozwala nam poznać różnicę pomiędzy tym, co „chwilowe” a tym, co „tymczasowe”. Prace Marty Lipowskiej są ciche i żywe, jakby od patrzących oddzielała je lekka zasłona. Są w swojej własnej atmosferze. Na dnie tego, co maluje artystka znajduje się odbicie wzruszeń, które każdy doskonale rozumie, gdyż chodzi o psychiczny ślad spraw tak podstawowych, jak miłość, czas czy tęsknota.

Większość prac to portrety jej bliskich, w których stara się utrwalić nie tylko charakterystyczne rysy modela, ale także ukazać jego psychikę. Temat prac stanowią również sceny rodzajowe i zwierzęta (koty, ptaki), natomiast pomostem łączącym wszystkie prace artystki jest pozytywne przesłanie będące – jak miemam – odbi-

ciem osobowości autorki, która kocha swoją rodzinę oraz to, co ją otacza, ujmuje i wzrusza. W jej obrazach wpisana jest analiza świata we wszystkich jego przejawach, tych pięknych, ale także tych zwyczajnych, codziennych. Rodzina i dom, przyjaciele, przechodnie na ulicy, ptaki szukające się do lotu czy chociażby kot leniwie wygrzewający się na słońcu – wszystko zostaje przedstawione takie, jakie jest. Wynika to z wrażliwości malarki oraz pokory w spoglądaniu na świat, który ją otacza.

Marta Lipowska jest malarką stosującą zróżnicowane techniki; w jej obrazach można odnaleźć odmienne kolorystycznie style (tj. abstrakcja liryczna, koloryzm, impresjonizm, ekspresjonizm). Jej obrazy są dobrym przykładem „konwulsji” koloryzmu, jak również poprzez samą technikę dotknięć pędzla stają się barwną płaszczyzną, masą gęstą i grudkowatą, kładzioną pod dyktando rozumu, nasyconą zmysłowością i soczystością. Faktura w tego typu malarstwie jest kolejnym sposobem wyrazu; farba kładzona krótkimi, różnokierun-

kowymi dotknięciami pędzla tworzy bruzdy i narośla, co powoduje, że formy rozpluwają się w gęstej, wielobarwnej masie. Malarka rozprowadzając plamę barwy na płótnie modeluje ją za pomocą gorących i subtelnych dotknięć pędzla. Ta ekspresja wypowiedzi plastycznej cechuje wszystkich współczesnych twórców próbujących podążać po wydeptanych ścieżkach tego niezbyt ciekawego kierunku, przekleństwa dwudziestowiecznej sztuki. Przecież powstało tysiące namalowanych w podobny sposób obrazów, absolutna oryginalność jest utopią. Ignorancją jest próba odcięcia się od tradycji i współczesności i bezmyślne podążanie oraz poszukiwanie przez artystów oryginalności. Problem leży w dostrzeżeniu różnicy pomiędzy uczeniem się na dobrych wzorach a naśladownictwem.

Podstawowym kryterium jakości w sztuce jest prawda, kategoria nieuchwytna, a jednak decydująca i niezależna. Czy malarstwo Marty Lipowskiej podąża w kierunku prawdy – to musi zweryfikować czas i odbiorca.



Marta Lipowska, *Fragment całości II*, olej, 60 x 90 cm



Marta Lipowska, *Fragment całości III*, olej, 60 x 60 cm

**Marta Lipowska** – studia na Wydziale Artystycznym UMCS w Lublinie, dyplom w 2003 r. w pracowni malarstwa prof. Jacka Wojciechowskiego; wystawy indywidualne i zbiorowe w kraju i za granicą; kilkakrotnie nagradzana w sandomierskich Porównaniach; w 2008 r. znalazła się w rankingu najbardziej obiecujących polskich artystów do

35. roku życia portalu „Kompas Młodej Sztuki”; w życiu zawodowym zajmuje się również snycerstwem, prowadzi pracownię rzeźby w drewnie w Warsztacie Terapii Zajęciowej; jest stypendystką programu Młodzi – wysokokaratowi, którego opiekunem jest fundacja CORNU AMALTHEAE.

#### •Wystawy indywidualne:

listopad 1999 r.  
Dom Kultury „Kolejarz” w Lublinie

lipiec 2007 r.  
Tarnobrzeski Dom Kultury

październik 2007 r.  
Dom Kultury w Ożarowie

styczeń 2008 r.  
Centrum Wikliniarstwa w Rudniku n. Sanem

maj 2008 r.  
Samorządowe Centrum Kultury w Mielcu

lutyc 2009 r.  
Galeria Sztuki Współczesnej „Secesja”  
w Tarnowskich Górach

marzec 2009 r.  
Art Hause Galerie, Erstadt / Niemcy

#### •Ważniejsze wystawy zbiorowe:

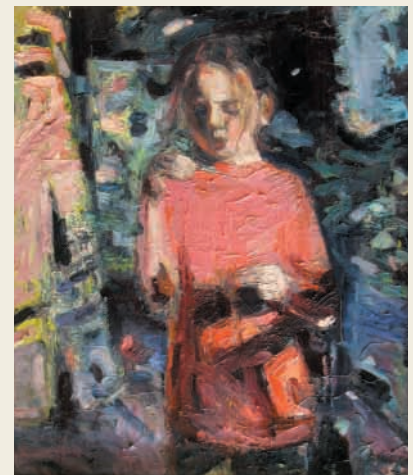
Porównania, 12 – 17 – wystawy prezentujące  
dorobek artystyczny środowiska plastycznego  
związanego z Ziemią Sandomierską  
2003-2008  
BWA w Sandomierzu

Przedwiośnie 28  
2005  
BWA w Kielcach

III Ogólnopolski Konkurs im. Mariana Michalina  
na Obraz dla Młodych Malarzy  
2007  
Miejska Galeria Sztuki w Częstochowie

IX Międzynarodowy Jesienny Salon Sztuki  
2008  
BWA w Ostrowcu Świętokrzyskim

Barwy polskości – wystawa grafiki i malarstwa  
2009  
Muzeum Cascina Farsetti w Rzymie



Marta Lipowska, *Fragment całości I*, olej, 70 x 60 cm